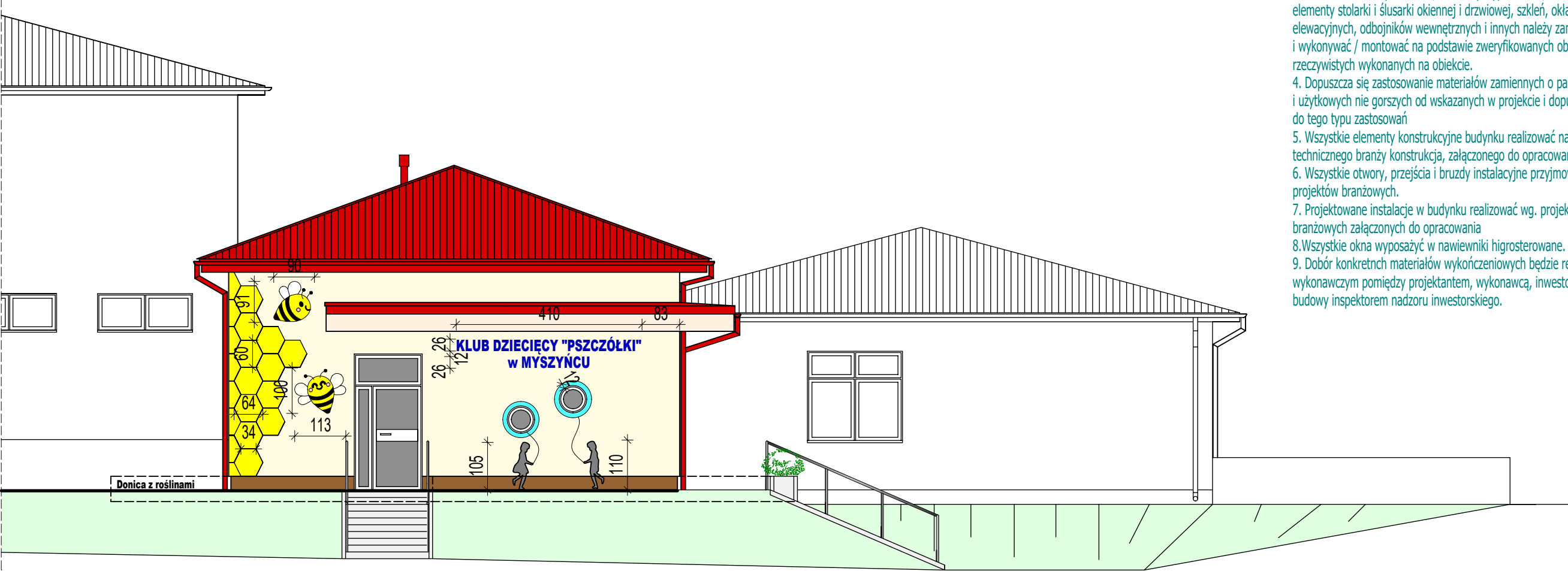


ELEWACJA PÓŁNOCNO - ZACHODNIA
(frontowa)
skala 1:100




- UWAGI:
1. Wszystkie roboty należy wykonywać zgodnie z Polskimi Normami, Warunkami technicznymi wykonania i odbioru robót budowlano-montażowych opracowanymi przez Instytut Techniki Budowlanej oraz zasadami wiedzy i sztuki budowlanej. Zastosowane materiały muszą posiadać odpowiednie atesty i być dopuszczone do zastosowań w obiektach o przeznaczeniu jak planowany obiekt.
 2. Poziomy posadzek należy zweryfikować i precyzyjnie wytyczyć geodezyjnie zgodnie z projektem. Odchyłki od projektu należy konsultować z projektantem.
 3. Wszelkie elementy ruchome, elementy wyposażenia, w szczególności elementy stolarki i ślusarki okiennej i drzwiowej, szkła, okładzin elewacyjnych, odbojników wewnętrznych i innych należy zamawiać i wykonywać / montować na podstawie zweryfikowanych obmiarów rzeczywistych wykonanych na obiekcie.
 4. Dopuszcza się zastosowanie materiałów zamiennych o parametrach technicznych i użytkowych nie gorszych od wskazanych w projekcie i dopuszczonych do tego typu zastosowań
 5. Wszystkie elementy konstrukcyjne budynku realizować na podstawie projektu technicznego branży konstrukcja, załączonego do opracowania.
 6. Wszystkie otwory, przejścia i bruzdy instalacyjne przyjmować według projektów branżowych.
 7. Projektowane instalacje w budynku realizować wg. projektów technicznych branżowych załączonych do opracowania
 8. Wszystkie okna wyposażać w nawiewniki higrosterowane.
 9. Dobór konkretnych materiałów wykończeniowych będzie realizowane na etapie wykonawczym pomiędzy projektantem, wykonawcą, inwestorem, kierownikiem budowy inspektorem nadzoru inwestorskiego.

LEGENDA:

Projektowana kolorystyka elewacji w nawiązaniu do kolorystyki na istniejącym budynku przedszkola: Tynk siilkatowo - silikonowy o strukturze "baranka 1,5 - 2 mm, w technologii "lekkiej mokrej". Przed przystąpieniem do wykonania robót elewacyjnych, zakup i dobór konkretnych kolorów tynków i okładzin należy uzgodnić z Inspektorem Nadzoru Inwestorskiego w porozumieniu z Inwestorem, Kierownikiem budowy i Projektantem. Proponuje się, aby gama stosowanych kolorów tynków była zgodna lub przybliżona do przedstawionej na rysunku.

- Tynk elewacyjny - j.w.
- Cokół - Tynk mozaikowy (żywiczny) do zastosowań zewnętrznych, uziarnienie 1,0–1,6 mm. Kolor brąz (nawiązujący do kolorystyki cokołu w części istniejącej budynku)
- Pokrycie dachu - blachą trapezową z obróbkami z blachy płaskiej powlekanej, w kolorze nawiązującym do dachu istniejącego.
- Tynk elewacyjny w kolorze błękitnym - grubość styropianu w tej części wynosi 25 cm

 **KLUB DZIECIECY "PSZCZÓŁKI" w MYSZYŃCU** - Dekory i napisy charakterystyczne dla przeznaczenia budynku wykonane w formie nadruku ściennego na zewnątrz budynku

<div></div> <div>USŁUGI PROJEKTOWE I KOSZTORYSOWE W BUDOWNICTWIE Inż. Dorota Chrzanowska-Siwiek ul. Piastowska 29, 07-407 Czerwin NIP: 758-184-71-89, tel. 602 125 441</div>			
Inwestor : Gmina Myszyniec, ul. Plac Wolności 60, 07-430 Myszyniec			
Lokalizacja : Myszyniec, 717/62 717/63, 07-430 Myszyniec			
Temat : Rozbudowa i przebudowa budynku użyteczności publicznej przy ulicy Dzieci Polskich 1 o pomieszczenia przeznaczone dla Klubu dziecięcego „Pszczółki” w Myszyncu			
Nazwa rysunku :	ELEWACJA PÓŁNOCNO - ZACHODNIA	Skala : 1:100	Nr rysunku : W - 5
Autorzy projektu :		Specjalność / Nr uprawnień :	Podpis :
BRANŻA ARCHITEKTURA			
Projektant: mgr inż. arch. Marta Magdalena Mierzejewska		architektoniczna 38/PDOKK/2021	
Opracowała: inż. Dorota Chrzanowska-Siwiek			
Miejscowość, data: Ostrołęka, dn. 22.01.2024 r.			