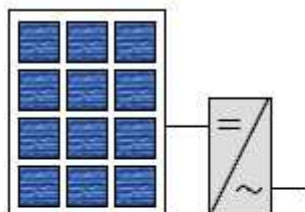


Raport profesjonalny

PV Gminy Myszyńiec

Plebania przy parafii pw. Trójcy Przenajświętszej w Myszyńcu
1P_(36S) x 340 Wp - 36 modułów



Fotowoltaika: PV-Moduł 340 Wp

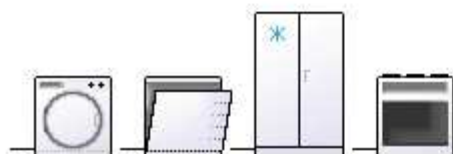
Ilość modułów: 36

Całkowita powierzchnia brutto: 108 m²

Całkowita moc znamionowa pola (powierzchni) generatora: 12,24 kW

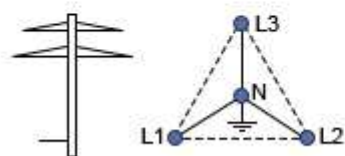
Orientacja (E=+90°, S=0°, W=-90°): 0 °

Kąt pochylenia (hor.=0°, wert.=90°): 45 °



Ilość elektrycznych profili wykorzystania energii: 1

Zużycie całkowite profilu: 9 911 kWh



Sieć zewnętrzna: Trzyfazowy (230V/400V, 50 Hz, WYE)

Lokalne napięcie sieciowe: 400 V

Ograniczenie mocy Feed-In: nie

Lokalizacja instalacji

Ostrołęka

Długość geograficzna: 21,576°

Szerokość geograficzna: 53,086°

Wysokość n.p.m. : 91 m

Raport został utworzony przez:

AdMat-Eko Energia Odnawialna

Prusa 36

42-256 Olsztyn

Przegląd fotowoltaiki (roczne wartości)

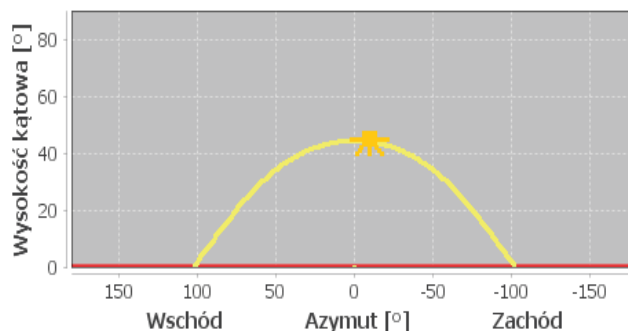
Całkowita powierzchnia brutto	108 m ²
Produkcja energii DC [Qpvf]	13 075,4 kWh
Produkcja energii AC [Qinv]	11 664,8 kWh
Całkowita moc znamionowa pola (powierzchni) generatora	12,2 kW
Współczynnik wydajności	76,6 %
Właściwy uzysk roczny	953 kWh/kWp/a
Nieźrównoważenie międzyfazowe	0 kVA
Energia bierna [Qinvr]	0 kvarh
Energia pozorna [Qinva]	11 664,8 kVAh
Redukcja CO2	9 699,3 kg

polysun®

Przegląd elektryczność (wartości roczne)

Poziom konsumpcji własnej	32,4 %
Godzinow zużycie energii	3 774,6 kWh
Roczne zużycie	9 911 kWh

Linia horyzontu



Dane meteorologiczne-Przegląd

Średnia temperatura zewnętrzna	7,8 °C
Promieniowanie całkowite, suma roczna	1 048,2 kWh/m ²
Promieniowanie rozproszone, suma roczna	531,3 kWh/m ²

Przegląd komponentów (wartości roczne)

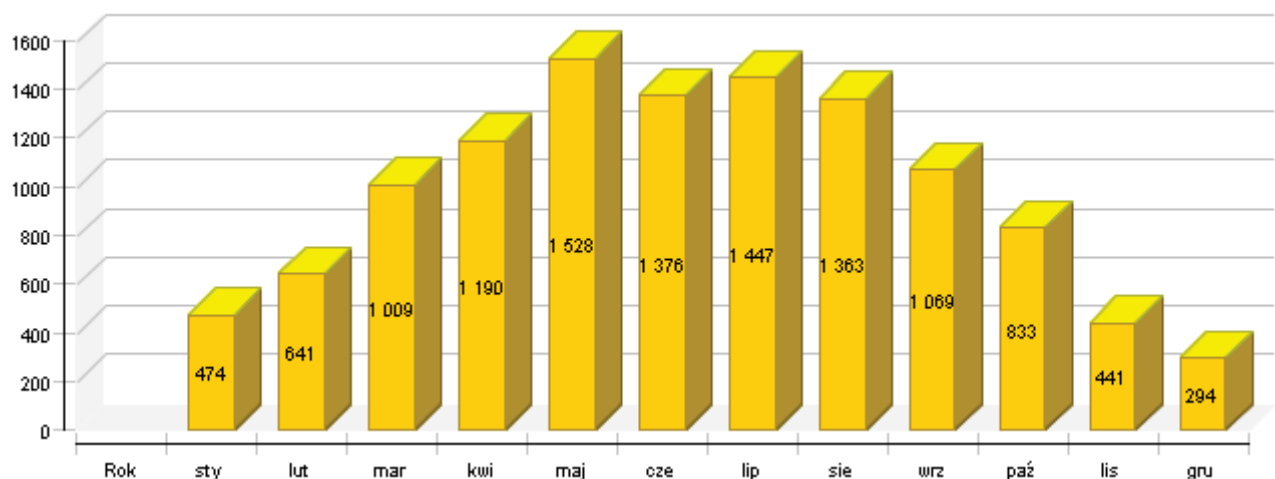
Fotowoltaika Roof plan 3		PV-Moduł 340 Wp
Producent		
Źródło danych		
Ilość modułów		36
Ilość modułów (układ)		36
Całkowita moc znamionowa pola (powierzchni) generatora	kW	12,24
Całkowita powierzchnia brutto	m ²	108
Kąt pochylenia (hor.=0°, wert.=90°)	°	45
Orientacja (E=+90°, S=0°, W=-90°)	°	0
Inwerter 1: Nazwa		
Inwerter 1: Producent		
Inwerter 1: Ilość faz		3
Układ 1: ilość inwerterów		1
Układ 1: cos phi		1
Układ 1: A liczba stringów		1
Układ 1: A moduły w stringu		12
Układ 1: B liczba stringów		1
Układ 1: B moduły w stringu		12
Układ 1: C liczba stringów		1
Układ 1: C moduły w stringu		12
Całkowita moc nominalna wszystkich inwerterów	kVA	15
Produkcja energii DC [Qpvf]	kWh	13 075
Produkcja energii AC [Qinv]	kWh	11 665
Właściwy uzysk roczny	kWh/kWp/a	953

Raport profesjonalny

Energia bierna [Qinvr]	kvarh	0
Energia pozorna [Qinva]	kVAh	11 665
Straty obniżenia parametrów [Qder]	kWh	0
Sieć zewnętrzna	Trzyfazowy (230V/400V, 50 Hz, WYE)	
Sieć zewnętrzna	Trzyfazowy (230V/400V, 50 Hz, WYE)	
Napięcie nominalne	V	400
Częstotliwość nominalna	Hz	50
Zasilanie		tak
Ograniczenie mocy Feed-In		nie

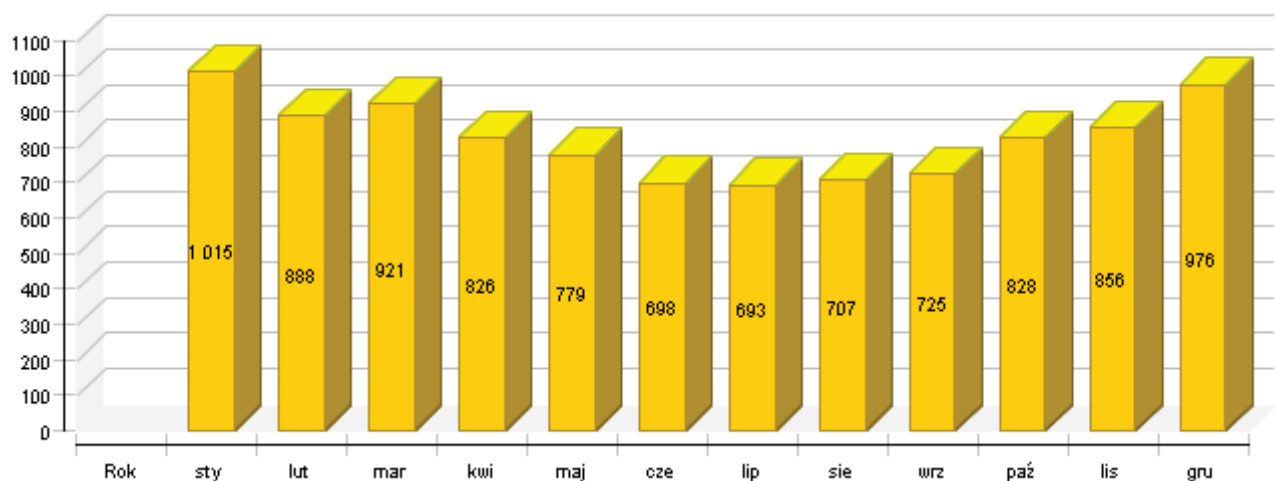
Wydajność ogniwa fotowoltaicznego AC (prąd zmienny) [Qinv]

kWh



Całkowite zużycie energii elektrycznej [Ecs]

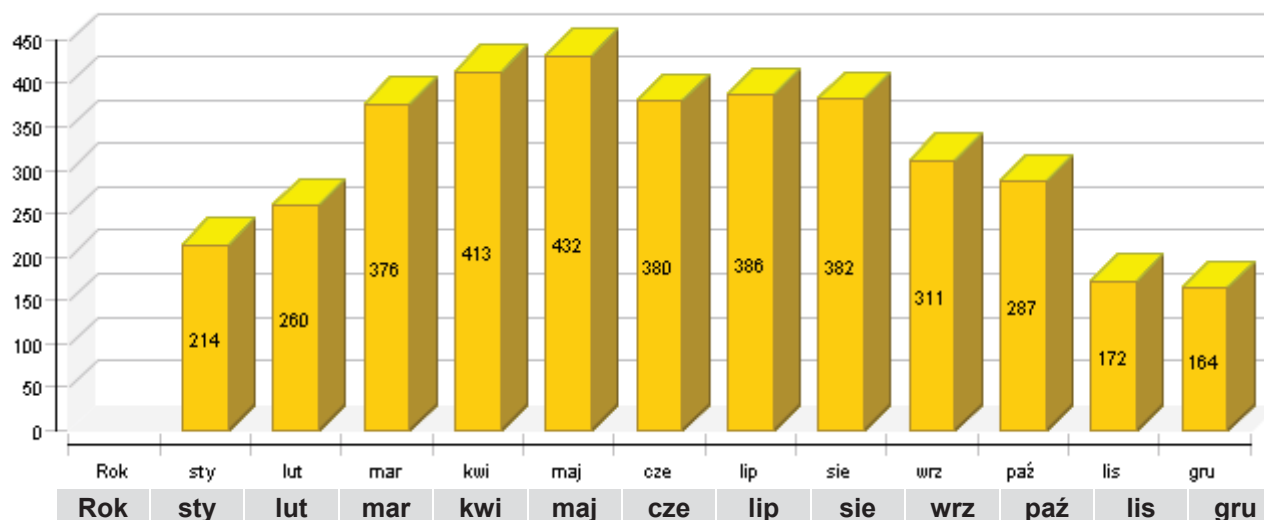
kWh



Konsumpcja własna [Eocs]

kWh

Raport profesjonalny



Wydajność ogniwa fotowoltaicznego DC (prąd stały) [Qpvf]

kWh	13075	535	720	1130	1333	1706	1541	1620	1524	1196	934	500	337
-----	-------	-----	-----	------	------	------	------	------	------	------	-----	-----	-----

Promieniowanie na powierzchnię modułu [Esol PV]

kWh	134342	5182	7051	11138	13502	17759	16215	17160	16120	12410	9473	4986	3343
-----	--------	------	------	-------	-------	-------	-------	-------	-------	-------	------	------	------

Wydajność ogniwa fotowoltaicznego AC (prąd zmienny) [Qinv]

kWh	11665	474	641	1009	1190	1528	1376	1447	1363	1069	833	441	294
-----	-------	-----	-----	------	------	------	------	------	------	------	-----	-----	-----

Całkowite zużycie energii elektrycznej [Ecs]

kWh	9911	1015	888	921	826	779	698	693	707	725	828	856	976
-----	------	------	-----	-----	-----	-----	-----	-----	-----	-----	-----	-----	-----

Konsumpcja własna [Eocs]

kWh	3775	214	260	376	413	432	380	386	382	311	287	172	164
-----	------	-----	-----	-----	-----	-----	-----	-----	-----	-----	-----	-----	-----

Energia wysyłana do sieci [Rocsp]

%	67,6	55	59,4	62,7	65,3	71,8	72,4	73,3	72	70,9	65,5	61	44,2
---	------	----	------	------	------	------	------	------	----	------	------	----	------