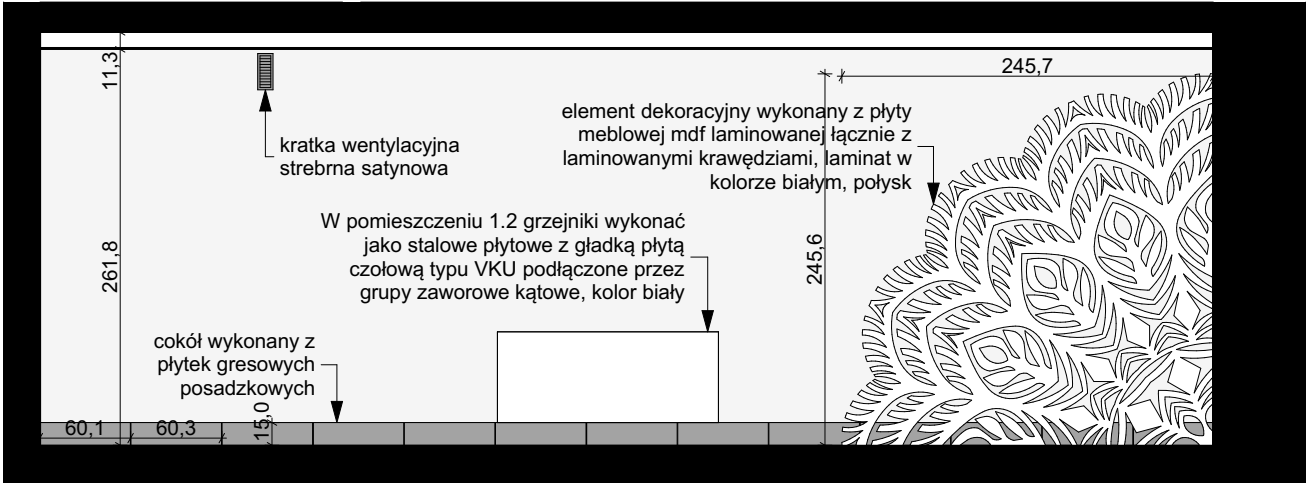
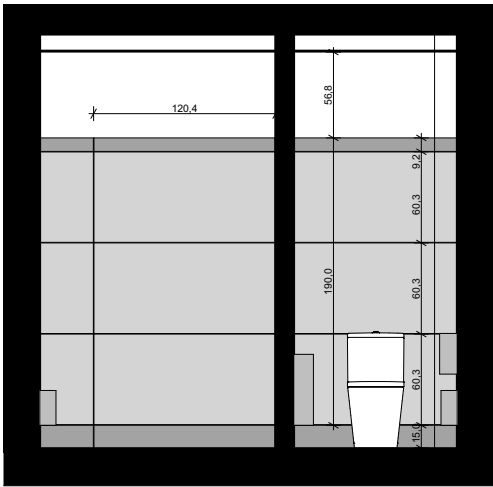


Pomieszczenie 1.2
Ściana 1

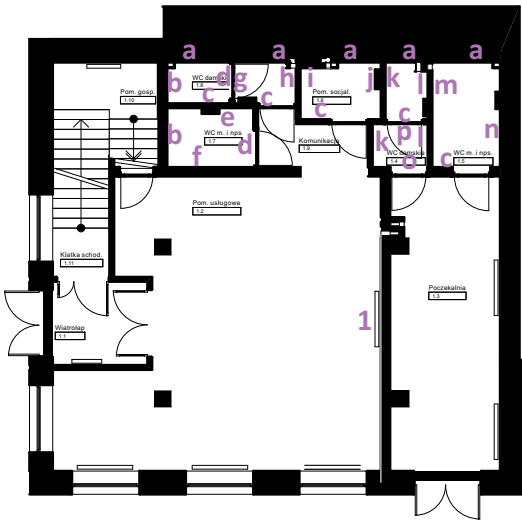


Ściany:
Wszystkie ściany w pomieszczeniu 1.2 malować farbą zmywalną w kolorze R:233 G:231 B: 229
Sufit:
- podwieszany g-k malowany farbą zmywalną kolor R:241 G239 B:238
- napinany z podświetleniem LED. Kolor krystaliczna biel na systemie profilowym nie gorszym niż ściana do ściany
Posadzki:
Płytki gresowe w kolorze ciemny szary wymiary 120x60x1cm z cokołami o wymiarach 120x15x1cm antypoślizgowość R11
struktura antypoślizgowa

Ściana b



Pomieszczenie 1.7
pow. 3,19m²
■ 4 szt. pow. 0,37m²
■ 6 szt. pow. 2,82m²
Pomieszczenie 1.8
pow. 2,22m²
■ 4 szt. pow. 0,26m²
■ 6 szt. pow. 1,96m²
Rozmieszczenie i dobór urządzeń sanitarnych w pom. 1.7 zgodnie z projektem budowlanym



wykończenie ścian:
płytki gresowe w kolorze:
jasny szary - naturalny
ciemny szary - naturalny
wymiary płytek:
120x60x1cm
cokoły 120x15x1cm

WYKOŃCZENIE POMIESZCZEŃ:
sufit
ściany część malowana
parapety
drzwi

sufit podwieszany g-k Malowany farbą zmywalną kolor R:241 G:239 B:238
tynk, gładź, malowane farbą zmywalną kolor R:233 G:231 B:229
drewno dębowe
aluminiowe w kolorze R:233 G:146 B:151

Uwagi:
1. Wymiary drzwi zgodnie z projektem budowlanym
2. Wymiary stolarki okiennej zgodnie z projektem budowlanym
3. Zaprojektowane i preferowane w projekcie rozwiązania w zakresie doboru materiałów i produktów należy traktować jako przykładowe, które można zamienić i zastąpić innymi, wykazującymi porównywalne lub nie gorsze parametry techniczne w tym: cechy fizyczne, mechaniczne, estetyczne itd.
4. Rysunki rozpatrywać łącznie z projektami branżowymi. Szczegóły wykonawcze uzgadniać z projektantem
5. Wszystkie wymiary sprawdzić na budowie w trakcie realizacji
6. W przypadku wykonania warstwy wykończeniowej w postaci farby należy wykonać na tynkach itp. gładzie.
7. W sufitach podwieszanych wykonać otwory na lampy i pozostałe elementy montowane w płaszczyźnie sufitu.
ww. mają być zlicowane z poziomem sufitu podwieszanego
8. Izolacja w pomieszczeniach sanitarnych (mokrych) - zgodnie z projektem budowlanym
9. W pomieszczeniu 1.2 grzejniki wykonać jako stalowe płytowe z gładką płytą czołową typu VKU podłączone przez grupy zaworowe kątowe
10. Wyposażenie zgodnie z opisem

Ściana a



Pomieszczenie 1.8
pow. 6,70m²
■ 12 szt. pow. 0,78m²
■ 18 szt. pow. 5,92m²
Pomieszczenie 1.6
pow. 4,35m²
■ 4 szt. pow. 0,51m²
■ 6 szt. pow. 3,84m²
Pomieszczenie 1.4
pow. 2,29m²
■ 4 szt. pow. 0,27m²
■ 6 szt. pow. 2,02m²
Pomieszczenie 1.5
pow. 3,66m²
■ 6 szt. pow. 0,43m²
■ 9 szt. pow. 3,23m²

Ściana c



Pomieszczenie 1.5
pow. 1,61m²
■ 4 szt. pow. 0,19m²
■ 6 szt. pow. 1,42m²
Pomieszczenie 1.4
pow. 0,23m²
■ 2 szt. pow. 0,03m²
■ 3 szt. pow. 0,20m²
Pomieszczenie 1.6
pow. 2,43m²
■ 4 szt. pow. 0,29m²
■ 6 szt. pow. 2,14m²
Pomieszczenie 1.8
pow. 4,68m²
■ 6 szt. pow. 0,56m²
■ 9 szt. pow. 4,12m²

SPECJALNOŚĆ: architektoniczna		FUNKCJA: główny projektant	NAZWISKO: mgr inż. arch. Jerzy HNAT	NR UPRAWN.: A-172/00	DATA: 30.03.2018	PODPIS:
SPECJALNOŚĆ: architektoniczna		FUNKCJA: asystent architekta	NAZWISKO: mgr inż. arch. Ada KOŁODZIEJCZYK	NR UPRAWN.:	DATA: 30.03.2018	PODPIS:
SPECJALNOŚĆ: architektoniczna		FUNKCJA: asystent architekta	NAZWISKO: mgr inż. arch. Alina HNAT	NR UPRAWN.:	DATA: 30.03.2018	PODPIS:
KORZYSTANIE, POWIELANIE LUB UDOSTĘPNIANIE NINIEJSZEGO RYSUNKU OSOBOM TRZECIM BEZ ZGODY JEGO AUTORÓW JEST ZABRONIONE						
FIRMA: architekcjPL Jerzy Hnat 44-100 Gliwice ul. Kościelna 1/7 tel/fax (32)2705637	INWESTOR: Gmina Myszyńiec Plac Wolności 60 07-430 Myszyńiec	LOKALIZACJA INWESTYCJI: Plac Wolności, Myszyńiec działka 558/4, 558/3		TEMAT: Projekt aranżacji wnętrz obiektu byłego Dworca w Myszyńcu Projekt Wnętrz		NR. RYSUNKU: W.7
FAZA: Projekt Wnętrz	BRANŻA: ARCHITEKTURA	SKALA: 1:50, 1:199,15	NAZWA RYSUNKU: Rozwinięcia ścian			