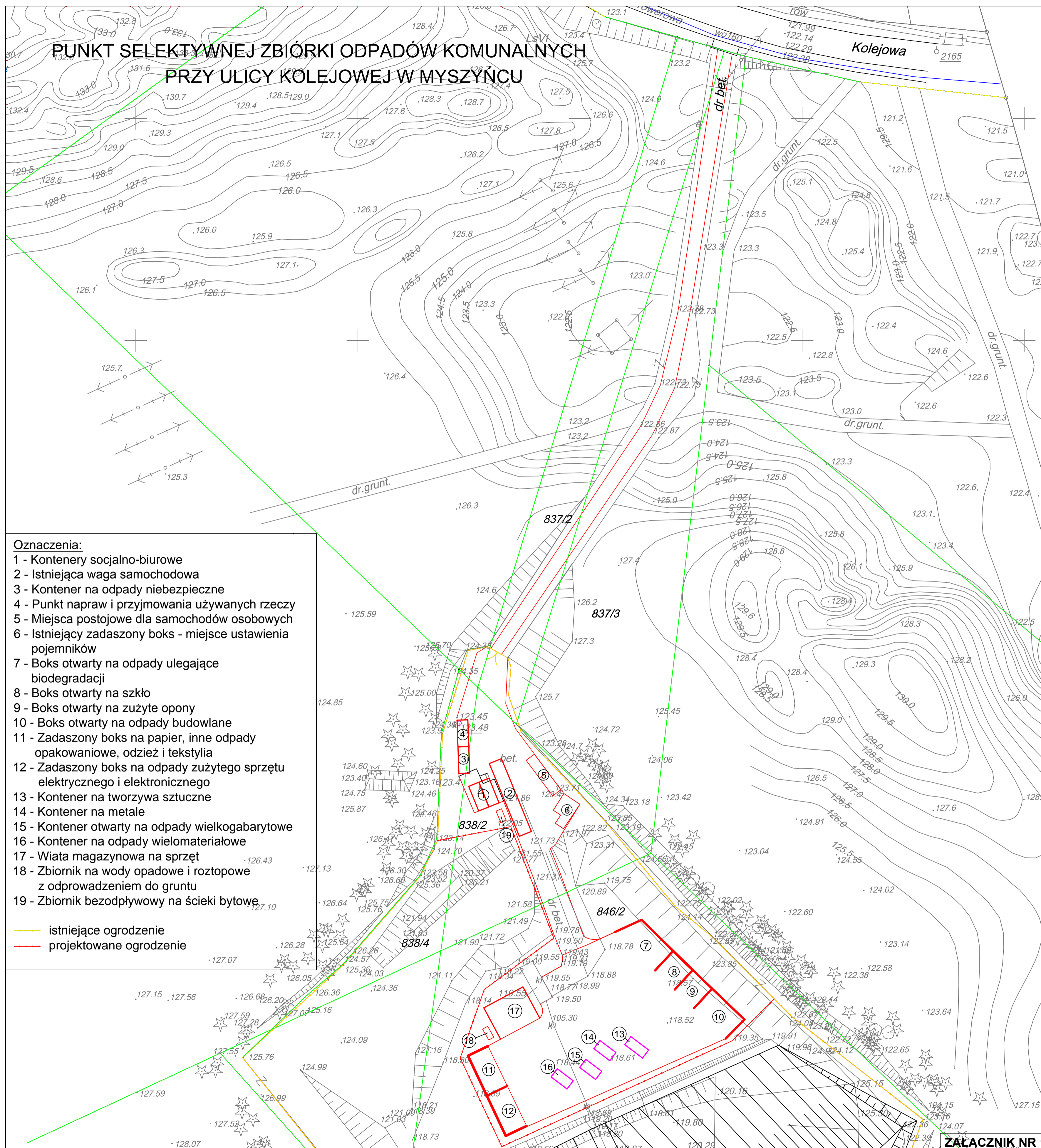


**PUNKT SELEKTYWNEJ ZBIÓRKI ODPADÓW KOMUNALNYCH
PRZY ULICY KOLEJOWEJ W MYSZYŃCU**



- Oznaczenia:**
- 1 - Kontenery socjalno-biurowe
 - 2 - Istniejąca waga samochodowa
 - 3 - Kontener na odpady niebezpieczne
 - 4 - Punkt napraw i przyjmowania używanych rzeczy
 - 5 - Miejsca postojowe dla samochodów osobowych
 - 6 - Istniejący zadaszony boks - miejsce ustawienia pojemników
 - 7 - Boks otwarty na odpady ulegające biodegradacji
 - 8 - Boks otwarty na szkło
 - 9 - Boks otwarty na zużyte opony
 - 10 - Boks otwarty na odpady budowlane
 - 11 - Zadaszony boks na papier, inne odpady opakowaniowe, odzież i tekstylia
 - 12 - Zadaszony boks na odpady zużytego sprzętu elektrycznego i elektronicznego
 - 13 - Kontener na tworzywa sztuczne
 - 14 - Kontener na metale
 - 15 - Kontener otwarty na odpady wielkogabarytowe
 - 16 - Kontener na odpady wielomateriałowe
 - 17 - Wiata magazynowa na sprzęt
 - 18 - Zbiornik na wody opadowe i roztopowe z odprowadzeniem do gruntu
 - 19 - Zbiornik bezodpływowy na ścieki bytowe

— istniejące ogrodzenie
 — projektowane ogrodzenie